



## Stand-Up Paddling Board (SUP) Bedienungsanleitung

Warnung: Sorgfältig lesen und für künftige Bezugnahme aufbewahren.

### 1. Wichtige Warnhinweise



Für jeden Passagier muss eine Sicherheitsweste vorhanden sein.



Nicht vom Board ins Wasser springen und untertauchen.



Von Feuerquellen fernhalten.



Lassen Sie das SUP nicht in der Sonne liegen;  
dies wirkt sich negativ auf die Haltbarkeit aus.

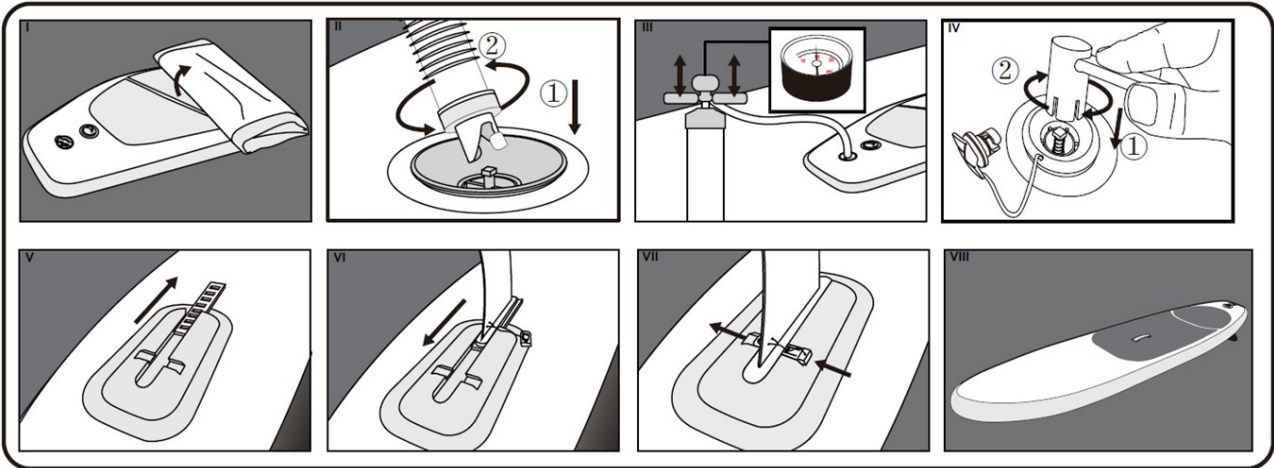


Ablandigen Wind (vom Land zum Wasser) und Strömungen beachten.  
Nicht bei starkem Wind in offenen Gewässern verwenden.

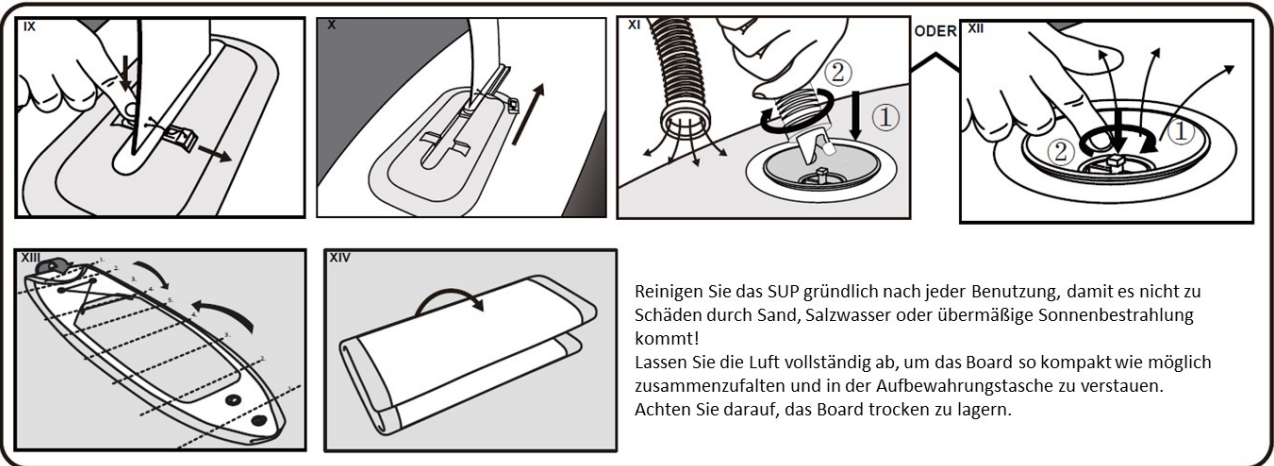


Nicht in der Nähe von scharfkantigen Gegenständen verwenden.

## 2. Installieren und Aufpumpen



## 3. Luft ablassen und Lagern



## 4. Bedienung des Ventils

