

CHILLROI

Balkontisch 76 x 38 cm





Aufbauanleitung

Bitte lesen Sie sich die Aufbauanleitung aufmerksam durch bevor Sie den Balkontisch aufbauen und verwenden, um etwaige Schäden durch unsachgemäßen Gebrauch zu vermeiden. Bewahren Sie bitte diese Aufbauanleitung sorgfältig auf und händigen Sie sie auch an Dritte mit aus, sobald Sie den Balkontisch weitergeben.

Sicherheitshinweise









Der Balkontisch ist kein Kinderspielzeug. Der Verkäufer übernimmt keine Haftung für Schäden, die durch nicht bestimmungsgemäßen oder falschen Gebrauch verursacht worden sind.

- Lassen Sie Kinder nicht mit dem Verpackungsmaterial spielen, sie können sich darin verfangen und ersticken.
- Lassen Sie Kleinkinder nicht unbeaufsichtigt beim Balkontisch. Beim Spielen können sie versuchen, sich an dem Balkontisch hochzuziehen und mit dem Tisch umkippen.

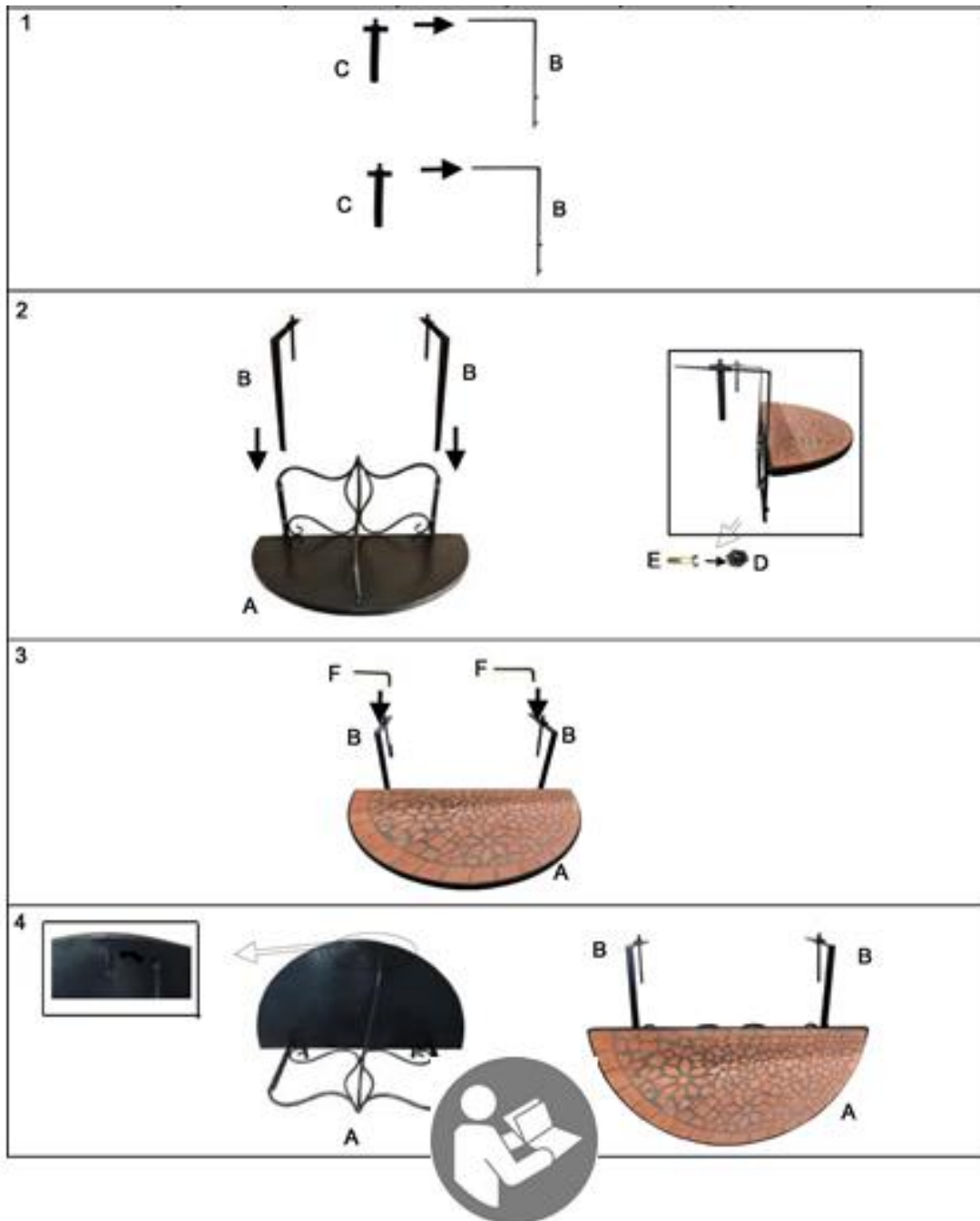
Bestimmungsgemäßer Gebrauch

- Achten Sie darauf, dass der Balkontisch einen sicheren Stand hat und nicht kipzelt.
- Benutzen Sie den Balkontisch nicht, wenn er noch nicht fertig aufgebaut und montiert wurde.
- Achten Sie darauf, dass der Balkontisch keine beschädigten Teile aufweist und die Schraubverbindungen fest zuge dreht sind. Ein falsch aufgebauter oder beschädigter Balkontisch kann zu Verletzungen führen!
- Benutzen Sie den Balkontisch nicht als Hockerersatz, Unterstellbock oder Aufstiegshilfe.
- Lassen Sie den Balkontisch nur von qualifiziertem Fachpersonal reparieren. Bei Reparaturen und Gerätemontagen durch nicht autorisierte Personen oder Servicestellen können Personen- und Sachschäden entstehen.

Teileumfang

							
A 1X	B 2X	C 2X	D 4X	E 2X	F 1X	G 1X	H 1X

Aufbau des Balkontisches



Manufactured for:
INPRODIUS SOLUTIONS GmbH
Coesterweg 45, D-59494 Soest
Service: +49 2921 3272031
E-Mail: service@inprodius.de